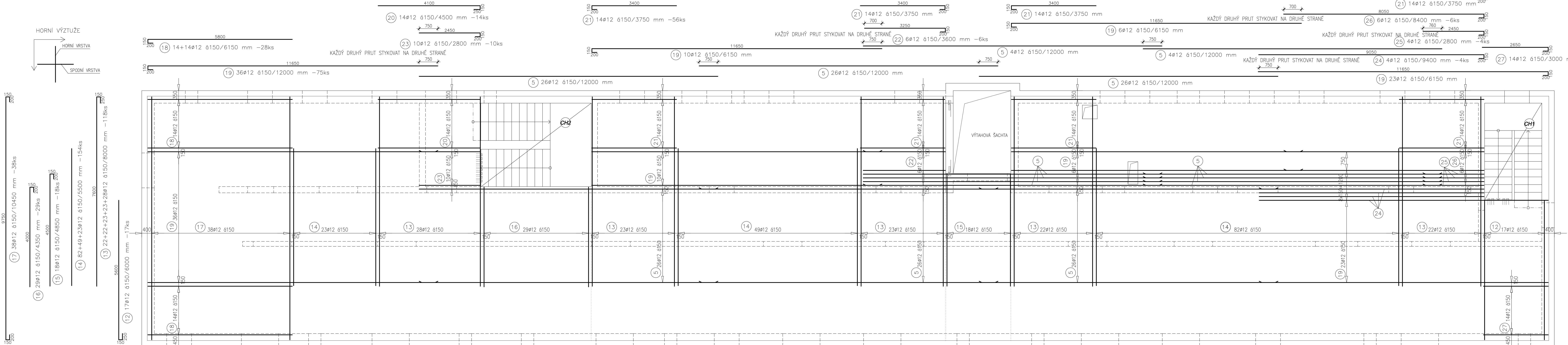
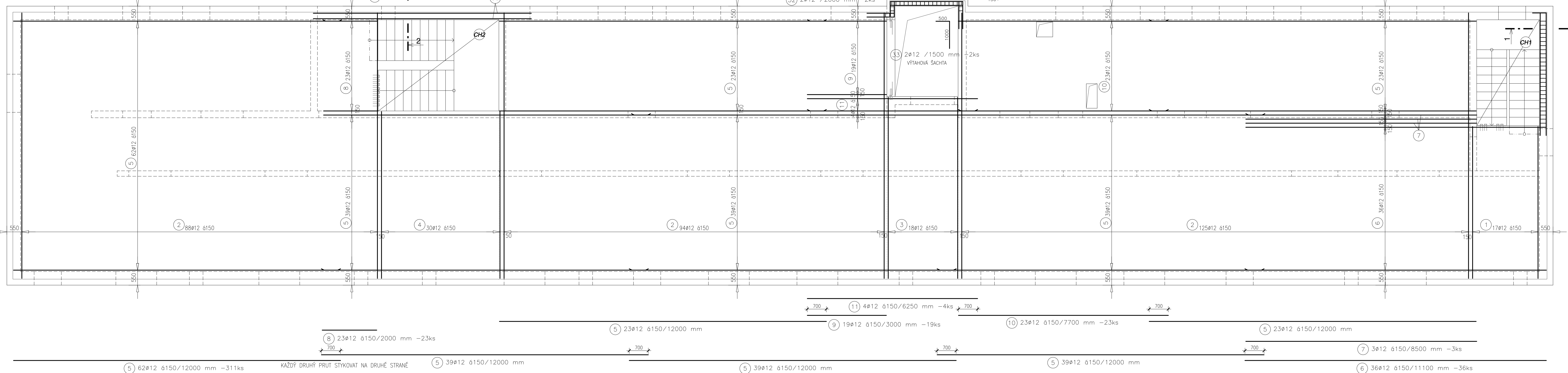


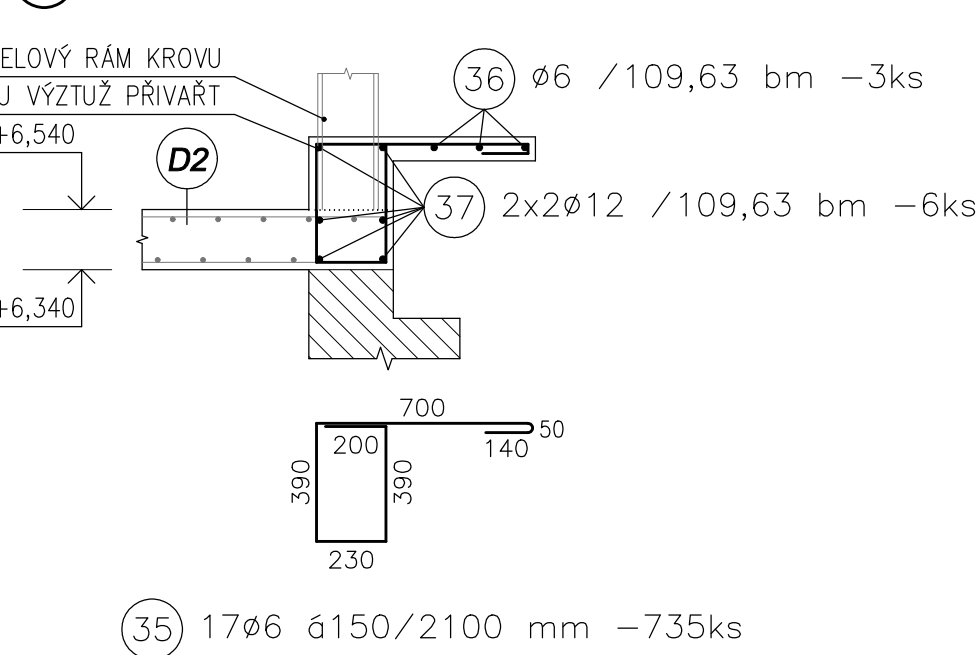
HORNÍ VÝZTUŽ M 1:50



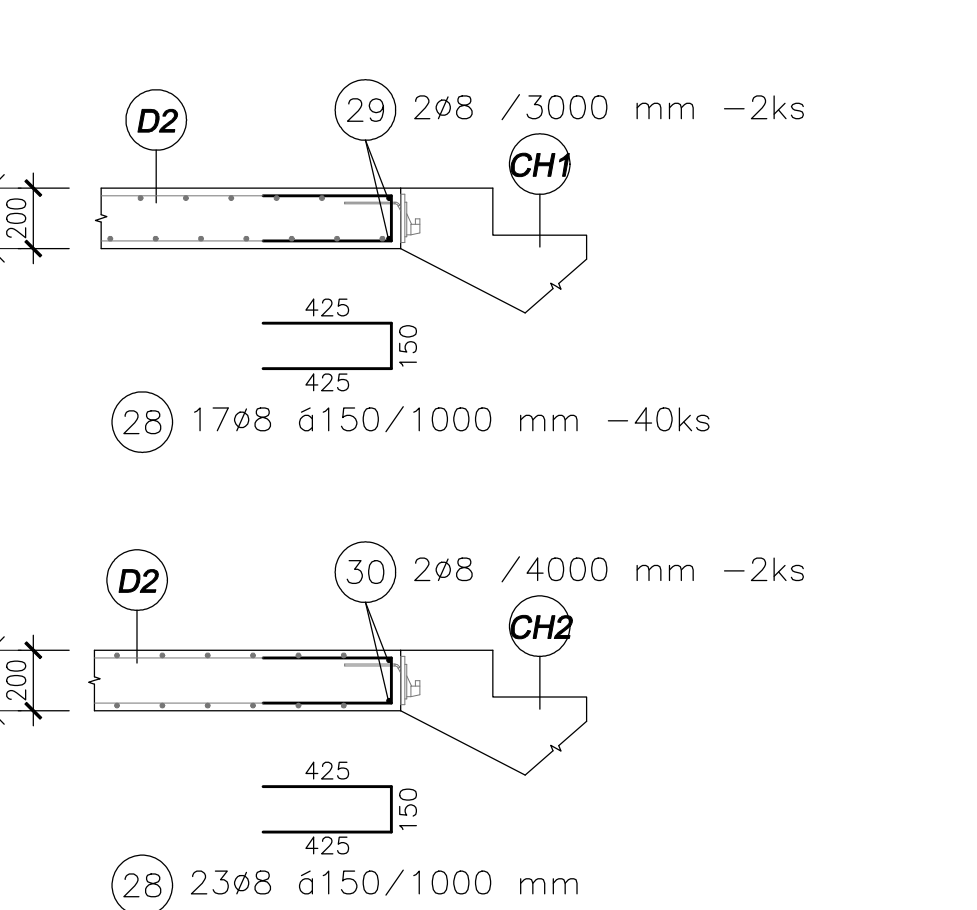
SPODNÍ VÝZTUŽ M 1:50



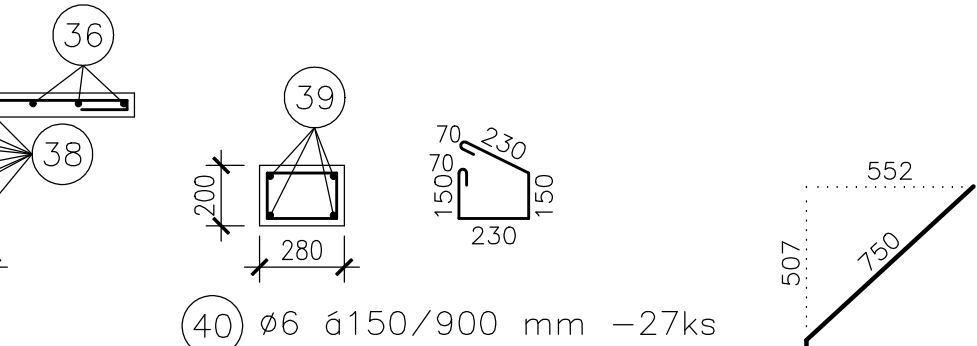
ŘÍMSA 109,63 bm M 1:25



ULOŽENÍ SCHODIŠTĚ M 1:25



ŘEZ 2-2 M 1:25



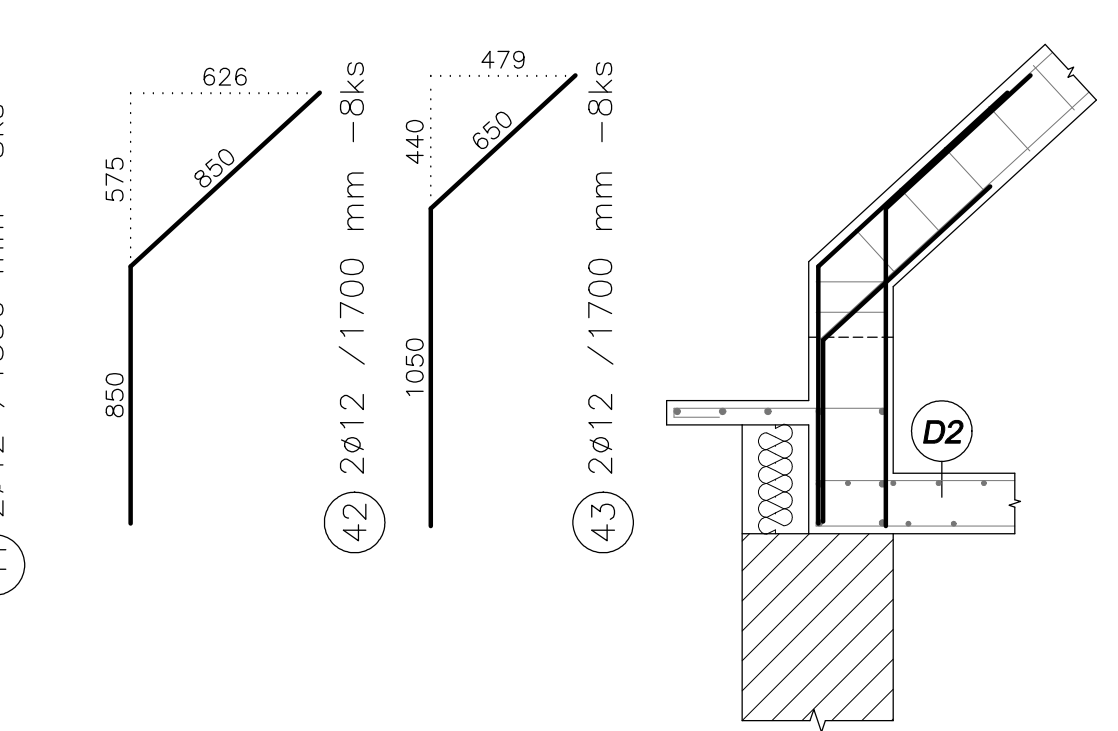
ŘEZ 1-1 M 1:25



TABULKA VÝZTUŽE

Číslo	Průměr	Delka	Počet ks	6	8	12	16
1	12	5,55	17	---	---	2993,25	---
2	12	9,75	307	---	---	94,35	---
3	12	6,60	18	---	---	118,80	---
4	12	6,10	30	---	---	183,00	---
5	12	12,00	311	---	---	3732,00	---
6	12	11,10	36	---	---	399,60	---
7	12	8,50	3	---	---	25,50	---
8	12	2,00	23	---	---	46,00	---
9	12	3,00	19	---	---	57,00	---
10	12	7,70	23	---	---	177,10	---
11	12	6,25	4	---	---	25,00	---
12	12	6,00	17	---	---	102,00	---
13	12	6,00	118	---	---	944,00	---
14	12	5,50	154	---	---	847,00	---
15	12	4,85	18	---	---	87,00	---
16	12	4,35	39	---	---	169,65	---
17	12	10,45	38	---	---	397,10	---
18	12	6,15	28	---	---	172,20	---
19	12	12,00	75	---	---	900,00	---
20	12	4,50	14	---	---	63,00	---
21	12	3,75	56	---	---	210,00	---
22	12	3,60	6	---	---	21,60	---
23	12	2,80	10	---	---	28,00	---
24	12	9,40	4	---	---	37,60	---
25	12	2,80	3	---	---	11,20	---
26	12	6,40	6	---	---	96,00	---
27	12	3,00	14	---	---	42,00	---
28	8	1,00	40	---	---	40,00	---
29	8	3,00	2	---	---	6,00	---
30	8	4,00	2	---	---	8,00	---
31	12	4,40	4	---	---	17,60	---
32	12	2,00	3	---	---	4,00	---
33	12	1,50	2	---	---	3,00	---
34	8	0,75	24	---	---	18,00	---
35	8	2,10	735	---	---	1543,50	---
36	8	131,56	3	---	---	394,67	---
37	12	131,56	6	---	---	789,34	---
38	16	8,00	4	---	---	32,00	---
39	12	4,00	5	---	---	20,00	---
40	6	0,90	27	---	---	24,30	---
41	12	1,35	8	---	---	10,80	---
42	12	1,70	8	---	---	13,60	---
43	12	1,70	8	---	---	13,60	---
bm				1982,9	72,0	12806,6	32,0
kg/bm				0,222	0,395	0,888	1,578
CELKEM				11884	kg		

PROVÁZÁNÍ VĚNCE ŠTÍTU M 1:25



BETON C 25/30-XC1-CI 0,40-Dmax 22-S3  
VÝZTUŽ B 500 B  
KRYTÍ VÝZTUŽE 25 mm

POZNÁMKA

- PRACOVNÍ SPÁRY BUDOU BEDNĚNÝ TAHOKOVEM.
- HORNÍ VÝZTUŽ BUDE ULOŽENA NA OCELOVÝCH DISTANČNÍCH ŽEBŘÍČÍCH.
- PROSTUPY MENŠÍ NEŽ 200 mm NEJSOU ZAKRESLENY A BUDOU DODATEČNĚ VRTANY.
- VŠECHNY PRÁCE PROVÁDEJ DLE PLATNÝCH ČSN A TECHNOLOGICKÝCH PRAVIDEL ZA DODRŽENÍ BEZPEČNOSTI PRÁCE.
- V PŘÍPADĚ NEJASNOSTÍ ČI NEPŘEDVÍDANÝCH OKOLNOSTÍ NUTNO PŘIZVAT PROJEKTANTA K POSOUZENÍ RESP. UPŘESNĚNÍ DALŠÍHO POSTUPU PRÁCE NA STAVĚ.
- NEDILNOU SOUČÁSTÍ VÝKRESU JSOU OSTATNÍ VÝKRESY JEDNOTLIVÝCH PROFESÍ, TECHNICKÉ ZPRÁVY A DALŠÍ DOKUMENTACE DLE SEZNAMU PŘÍLOH. PŘI PROVÁZENÍ JE NUTNÉ PROVĚST ŘADNOU KOORDINACI STAVEBNÍ ČÁSTI SE STAVEBNÍMI ÚPRAVAMI JEDNOTLIVÝCH PROFESÍ.

±0,000 VIZ STAVEBNÍ ČÁST

VYPRACOVAL: Ing. Radek Kubš	KONTROLOVAL: Ing. Milan Mšl	ZOOP. PROJEKTANT: Ing. Milan Mšl	<b>RK</b> projektování staveb
MÍSTO STAVBY: Věž			
INVESTOR: Kraj Vysočina, Žižkova 1882/57, Jihlava	DATUM: 06/2024	Č. ZAK.: 44/23-PP	
NAZEV AKCE: DOMOV VE VĚŽI - NOVÁ BUDOVA	ČÁST: stavební konstrukční	PARÉ: ---	
PŘÍLOHA:	STUPĚŇ: projekt	Č. PŘÍLOHY: ---	
VÝZTUŽ DESKY D2			1:50 D.1.2.b-8